



PORTES D'ENTRÉE

série AP



BIEN PLUS QU'UNE MAISON





Bonjour le confort

La porte d'entrée est l'un des éléments les plus importants de la maison. Protéger celle-ci contre le froid, la pluie ou les cambrioleurs ne sont que quelques-unes de ses fonctions. La porte vous protège également du bruit de la rue. Mais comment choisir la porte qui saura répondre à vos attentes et vous servira pendant des années?

Avant de choisir votre porte, pensez au coefficient de transmission thermique. Moins celui-ci est élevé, plus votre maison gardera la chaleur. **Aluprof propose des portes à panneaux avec coefficient U_p de 0,50 W/(m²K).**

En choisissant votre porte, pensez également à l'étanchéité à l'eau. Ce paramètre détermine si, par temps de vents violents et de fortes pluies, l'eau ne pénétrera pas à l'intérieur. Les classes d'étanchéité à l'eau sont de 1A à 9A. Il va sans dire que plus la classe est élevée, meilleure est la protection de votre maison. Aluprof propose des portes à panneaux de classe 7A.

Les panneaux de remplissage, installés dans les ouvrants de portes qui s'appuient sur les systèmes MB-86 et MB-104 Passive sont disponibles dans un large éventail de couleurs et de structures. Ces éléments peuvent être fraisés, décorés ou réalisés en verre isolant. **Les portes à panneaux peuvent atteindre des dimensions importantes allant jusqu'à 1,40 m de largeur et 2,60 m de hauteur.** Si donc vous rêvez d'une entrée impressionnante, ne cherchez plus. Votre porte devrait avant tout correspondre au style de votre maison. Si vos intérieurs sont de type traditionnel, pensez à vous faire installer une porte avec des panneaux en verre ou à effet bois. Les amateurs de modernité peuvent opter pour les coloris RAL aux nuances graphite.

Bien choisir votre porte vous permettra d'avoir une belle entrée et saura enchanter vos visiteurs tout en vous faisant sentir comme si vous étiez dans un havre de sécurité.

MB-104 Passive

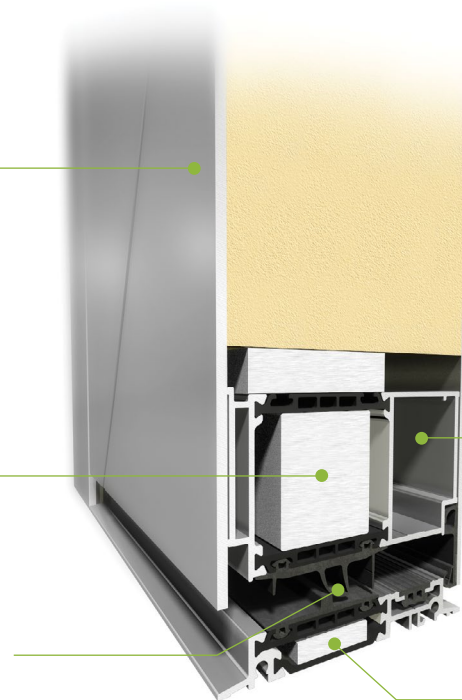
U_D à partir de 0,50 W/m²K

Les portes à panneaux sont basées sur le système de profilés en aluminium à isolation thermique MB-104 Passive qui est le système pour porte le plus avancé proposé par ALUPROF à ce jour. Le profilé du vantail peut être assemblé avec des remplissages spéciaux qui sont alignés avec le dormant. MB-104 Passive est dédié aux maisons passives et économes en énergie.

Panneaux esthétiques, décoratifs, disponibles dans de nombreux modèles, couleurs RAL et revêtements à effet de bois

Variantes disponibles: SI, SI+ et AERO

Joints centraux montés sur le pourtour du vantail et du dormant pour étanchéifier, masquer et augmenter les propriétés thermiques des portes



Caractéristiques techniques:

Profondeur du cadre	95 mm
Profondeur du vantail	95 mm
Épaisseur du panneau de remplissage	jusqu'à 95 mm
Dimensions maximales du vantail	(HxL) L jusqu'à 1400 mm, H jusqu'à 2600 mm

Paramètres techniques:

Perméabilité à l'air	Classe 3, PN-EN 12207:2001
Étanchéité à l'eau	Classe 7A (300 Pa), PN-EN 12208:2001
Résistance au vent	Classe C4/B5, PN-EN 12210:2001
Isolation thermique	U_D à partir de 0,50 W/m ² K

Profilés de dilatation pour vantail de porte

Seuil de 95 mm de largeur - même largeur pour seuil et pour dormant

MB-86

U_D à partir de **0,66 W/m²K**

La structure de porte à panneaux s'appuie sur le système de porte en aluminium à isolation thermique MB-86 – le système le plus avancé proposé par ALUPROF. Le profilé de l'ouvrant est adapté pour être assemblé avec des remplissages spéciaux alignés avec la surface du dormant.

Les panneaux esthétiques, décoratifs sont disponibles dans de nombreuses versions, coloris RAL et revêtements à effet de bois différents

4 variantes de construction : ST, SI, SI+ et AERO, qui permettent d'obtenir de très bonnes performances thermiques

Les joints assurent une excellente étanchéité à l'eau et à l'air, ce qui se traduit par le confort d'utilisation et des économies

**Caractéristiques techniques:**

Profondeur cadre	77 mm
Profondeur ouvrant	77 mm
Épaisseur panneau de remplissage	44 et 77 mm
Dimensions maximales ouvrant	(H x L) L jusqu'à 1400 mm, H jusqu'à 2600 mm

Paramètres techniques:

Perméabilité à l'air	Classe 3, PN-EN 12207:2001
Imperméabilité à l'eau	Classe 6A (250 Pa), PN-EN 12208:2001
Résistance à la charge du vent	Classe C5/B5, PN-EN 12210:2001
Isolation thermique	U _D à partir de 0,66 W/m ² K

Les profilés en aluminium, rigides et durables, permettent de réaliser des portes aux dimensions importantes

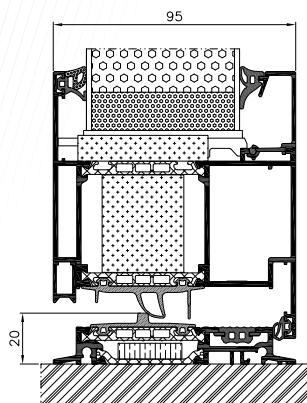
Solutions disponibles (avec ou sans seuil)

BASIC



Remplissage de type "insert"

- A triple vitrage avec coefficient Ug 0,5 W/m²K ou Ug 0,7 W/m²K
- Panneau de 44 a 72 mm d'épaisseur
- Coefficient de transmission thermique pour porte MB-86 U_D a partir de 0,9 W/m²K et pour porte MB-104 U_D a partir de 0,61 W/m²K
- 4 variantes : ST, SI, SI+ et Aero

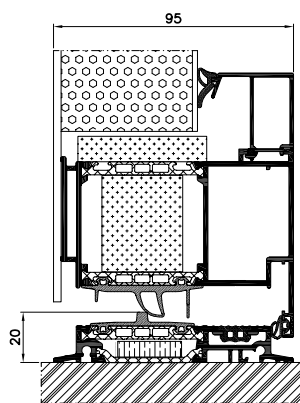


CLASSIC



Alignée sur un côté

- A triple vitrage avec coefficient Ug 0,5 W/m²K ou Ug 0,7 W/m²K
- Panneau de 44 a 85 mm d'épaisseur
- Coefficient de transmission thermique pour porte MB-86 U_D a partir de 0,9 W/m²K et pour porte MB-104 U_D a partir de 0,53 W/m²K
- 4 variantes : ST, SI, SI+ et Aero

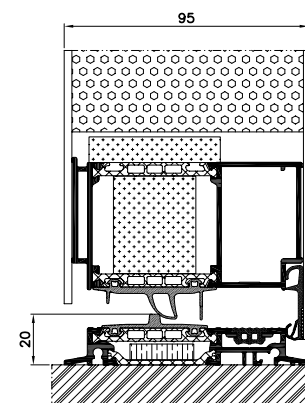


EXCLUSIVE



Alignée sur deux côtés

- A triple vitrage avec coefficient Ug 0,5 W/m²K ou Ug 0,7 W/m²K
- Panneau de 77 mm d'épaisseur (MB-86) et de 95 mm (MB-104 Passive)
- Coefficient de transmission thermique pour porte MB-86 UD a partir de 0,66 W/m²K et pour porte MB-104 UD a partir de 0,50 W/m²K
- 4 variantes : ST, SI, SI+ et Aero



Tous les modèles disponibles peuvent être fixés aux profilés "à inserts" ou collés d'un ou des deux côtés.



AP01

- AP 60.1600 tirant en inox
- Vitrage (front): VSG 33.1 thermofloat
- Vitrage central: float sablé avec bandes transparentes
- Vitrage arrière: thermofloat avec intercalaire warm-edge
- Application Alu-Nox placée à l'extérieur, appliquée
- Surface: RAL 9016 Blanc brillant



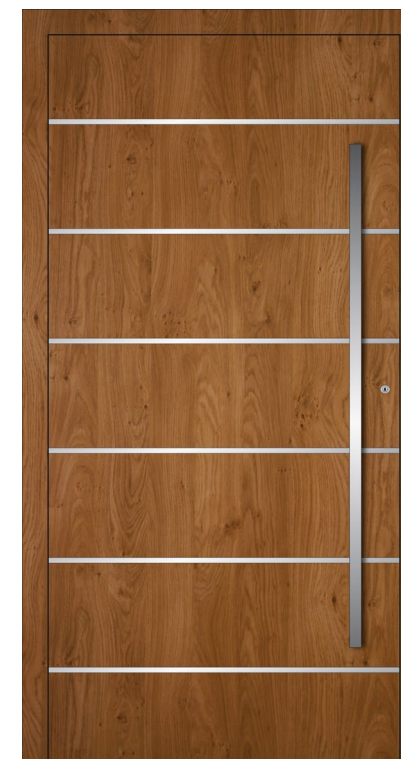
AP02

- AP 60.1600 tirant en inox
- Vitrage (front): VSG 33.1 thermofloat
- Vitrage central: float sablé avec bandes transparentes
- Vitrage arrière: thermofloat avec intercalaire warm-edge
- Application Alu-Nox placée à l'extérieur, encastrée ou alignée
- Surface: RAL 7016 gris anthracite mat



AP03

- AP 60.1000 tirant en inox (front): VSG 33.1
- Vitrage (front): VSG 33.1 thermofloat
- Vitrage central sablé
- Vitrage arrière: thermofloat avec intercalaire warm-edge
- Application Alu-Nox placée à l'extérieur, appliquée
- Surface: RAL 7016 gris anthracite



AP04

- AP 60.1400 tirant en inox
- Application Alu-Nox encastrée/alignée
- Surface: Winchester/supplément pour coloris à effet de bois



AP05

- AP 60.1400 tirant en inox
- Rainures à l'extérieur
- Surface RAL 7016 gris anthracite mat



AP06

- AP 60.1000 tirant en inox
- Vitrage (front): VSG 33.1 thermofloat
- Vitrage central: float sablé avec bandes transparentes
- Vitrage arrière: thermofloat avec intercalaire chaud noir
- Fraisée à l'extérieur
- Surface: RAL 7001 mat



AP07

- AP 40.1400 tirant en inox
- Vitrage (front): VSG 33.1 thermofloat
- Vitrage central sablé avec bord transparent
- Vitrage arrière: thermofloat avec intercalaire chaud noir
- Fraisée à l'extérieur
- Surface: RAL 3004 Rouge pourpre mat



AP08

- AP 60.800 tirant en inox
- Vitrage (front): VSG 33.1 thermofloat
- Vitrage central sablé avec bord transparent
- Vitrage arrière: thermofloat avec intercalaire chaud noir
- Surface: RAL 9016 Blanc brillant



- AP 60.1400 tirant en inox
- Vitrage (front): VSG 33.1 thermofloat
- Vitrage central sablé avec bord transparent
- Vitrage arrière: thermofloat avec intercalaire chaud noir
- Application Alu-Nox placée à l'extérieur, encastrée ou alignée
- Surface: RAL 7016 gris anthracite mat / WENGÉ / supplément pour coloris à effet de bois



- AP60.1600 tirant en inox
- Surface: RAL 9006 argent aluminium mat



- AP 60.1600 tirant en inox
- Vitrage (front): VSG 33.1 thermofloat
- Vitrage central sablé avec bandes transparentes
- Vitrage arrière: thermofloat avec intercalaire chaud noir
- Application Alu-Nox placée à l'extérieur, appliquée
- Surface: RAL 9007 gris mat



- AP 50.1200 tirant en inox
- Vitrage (front): VSG 33.1 thermofloat
- Vitrage central sablé avec bord transparent
- Vitrage arrière: thermofloat avec intercalaire chaud noir
- Surface: RAL 3004 rouge pourpre mat / RAL 9007 gris mat



AP13

- AP 210.1600 tirant en inox
- Vitrage (front): VSG 33.1 thermofloat
- Vitrage central sablé
- Vitrage arrière: thermofloat avec intercalaire chaud noir
- Application Alu-Nox placée à l'extérieur, appliquée
- Surface: RAL 7016 gris anthracite mat



AP14

- AP 60.1600 tirant en inox
- Vitrage (front): VSG 33.1 thermofloat
- Vitrage central: verre sablé à bandes transparentes et à cadre peint en noir
- Vitrage arrière: thermofloat avec intercalaire chaud noir
- Fraisée à l'extérieur
- Surface: RAL 9016 Blanc brillant



AP15

- AP 60.1200 tirant en inox
- Vitrage (front): VSG 33.1 thermofloat
- Vitrage central sablé
- Vitrage arrière: thermofloat avec intercalaire chaud noir
- Application Alu-Nox placée à l'extérieur
- Surface: RAL 7016 gris anthracite mat



AP16

- AP 60.1600 tirant en inox
- Vitrage (front): VSG 33.1 thermofloat
- Vitrage central sablé
- Vitrage arrière: thermofloat avec intercalaire chaud noir
- Fraisée à l'extérieur
- Surface: RAL 7016 gris anthracite mat



AP17

- AP 50.1200 tirant en inox
- Vitrage (front): VSG 33.1 thermofloat
- Vitrage central sablé avec bandes transparentes
- Vitrage arrière: thermofloat avec intercalaire chaud noir
- Fraisée à l'extérieur
- Surface: RAL 9016 Blanc brillant



AP18

- AP 60.800 tirant en inox
- Vitrage (front): VSG 33.1 thermofloat
- Vitrage central sablé avec bandes transparentes
- Vitrage arrière: thermofloat avec intercalaire chaud noir
- Fraisée à l'extérieur
- Application Alu-Nox placée à l'extérieur, encastrée ou alignée
- Surface: RAL 7001 mat



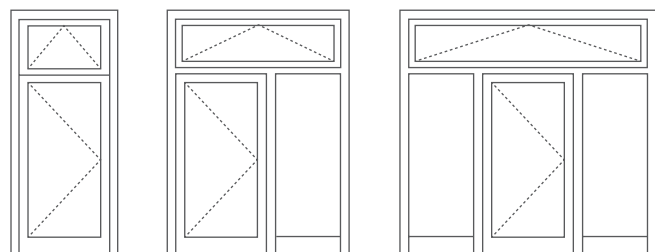
AP19

- AP 60.800 tirant en inox
- Vitrage (front): VSG 33.1 thermofloat
- Vitrage central sablé avec bandes transparentes
- Vitrage arrière: thermofloat avec intercalaire chaud noir
- Surface: RAL 9016 Blanc brillant

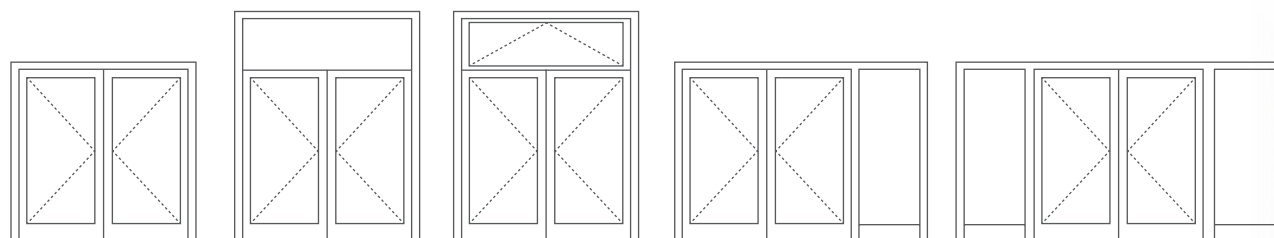


AP20

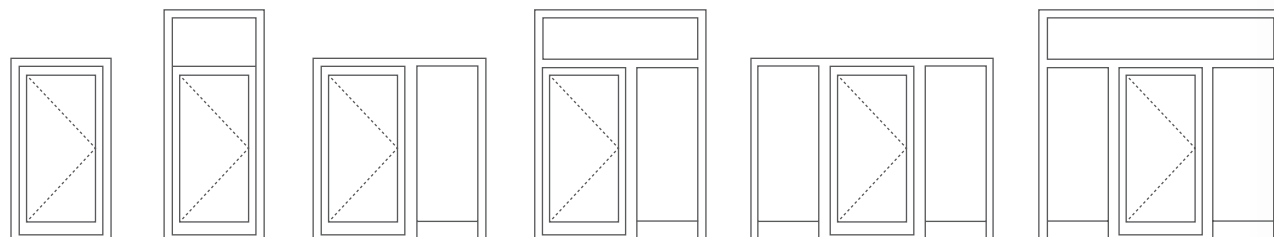
- AP 60.1600 tirant en inox
- Vitrage (front): VSG 33.1 thermofloat
- Vitrage central sablé avec bandes transparentes et intercalaire décoratif transparent
- Vitrage arrière: thermofloat avec intercalaire chaud noir
- AP 3400 "Rectangulaire", protection contre les rayures Alu-Nox application placée à l'extérieur, alignée
- Surface: RAL 7016 gris anthracite mat



1 2 3



4 5 6 7 8



9 10 11 12 13 14



tirant simple,
série AP40,
acier inox, mat, poli

AP 40

AP 40.600	30x600 mm
AP 40.800	30x800 mm
AP 40.1000	30x1000 mm
AP 40.1200	30x1200 mm
AP 40.1400	30x1400 mm
AP 40.1600	30x1600 mm
AP 40.1800	30x1800 mm

tirant courbé,
série AP50,
acier inox, mat, poli

AP 50

AP 50.600	30x600 mm
AP 50.1000	30x1000 mm
AP 50.1200	30x1200 mm

tirant courbé vers l'avant,
série AP55,
acier inox, mat, poli

AP 55

AP 55.600	30x600 mm
AP 55.1600	30x1600 mm

tirant simple,
série AP60,
acier inox, mat, poli

AP 60

AP 60.600	40x10x600 mm
AP 60.800	40x10x800 mm
AP 60.1000	40x10x1000 mm
AP 60.1200	40x10x1200 mm
AP 60.1400	40x10x1400 mm
AP 60.1600	40x10x1600 mm
AP 60.1800	40x10x1800 mm

tirant 45°,
série AP70,
acier inox, mat, poli

AP 70

AP 70.600	40x10x600 mm
AP 70.800	40x10x800 mm
AP 70.1000	40x10x1000 mm
AP 70.1200	40x10x1200 mm
AP 70.1400	40x10x1400 mm
AP 70.1600	40x10x1600 mm
AP 70.1800	40x10x1800 mm

AP 30 1800

AP 30 1600

AP 30 1400

AP 30 1200

AP 30 1000


AP 30 800

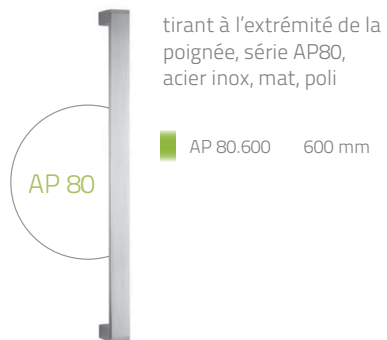
AP 30 600

AP 30

tirant 45°,
série AP30,
acier inox, mat, poli

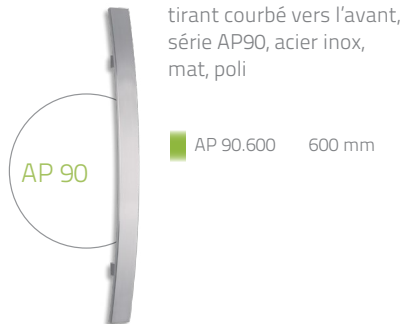
AP 30.600	30x600 mm
AP 30.800	30x800 mm
AP 30.1000	30x1000 mm
AP 30.1200	30x1200 mm
AP 30.1400	30x1400 mm
AP 30.1600	30x1600 mm
AP 30.1800	30x1800 mm





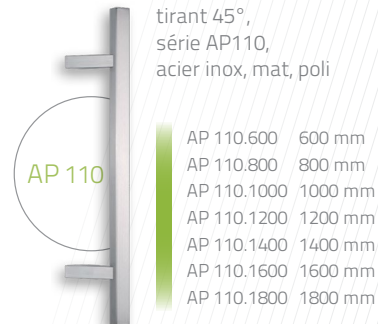
tirant à l'extrémité de la poignée, série AP80, acier inox, mat, poli

AP 80.600 600 mm



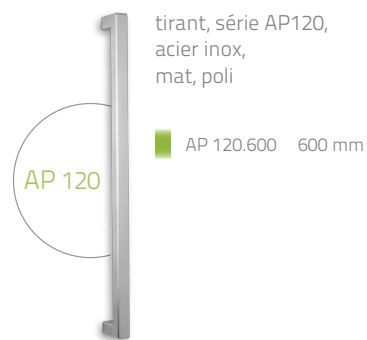
tirant courbé vers l'avant, série AP90, acier inox, mat, poli

AP 90.600 600 mm



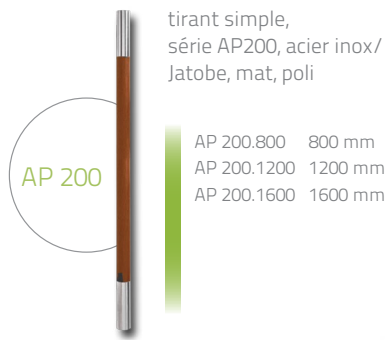
tirant 45°, série AP110, acier inox, mat, poli

AP 110.600 600 mm
 AP 110.800 800 mm
 AP 110.1000 1000 mm
 AP 110.1200 1200 mm
 AP 110.1400 1400 mm
 AP 110.1600 1600 mm
 AP 110.1800 1800 mm



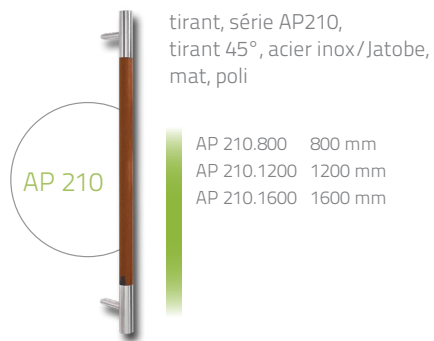
tirant, série AP120, acier inox, mat, poli

AP 120.600 600 mm



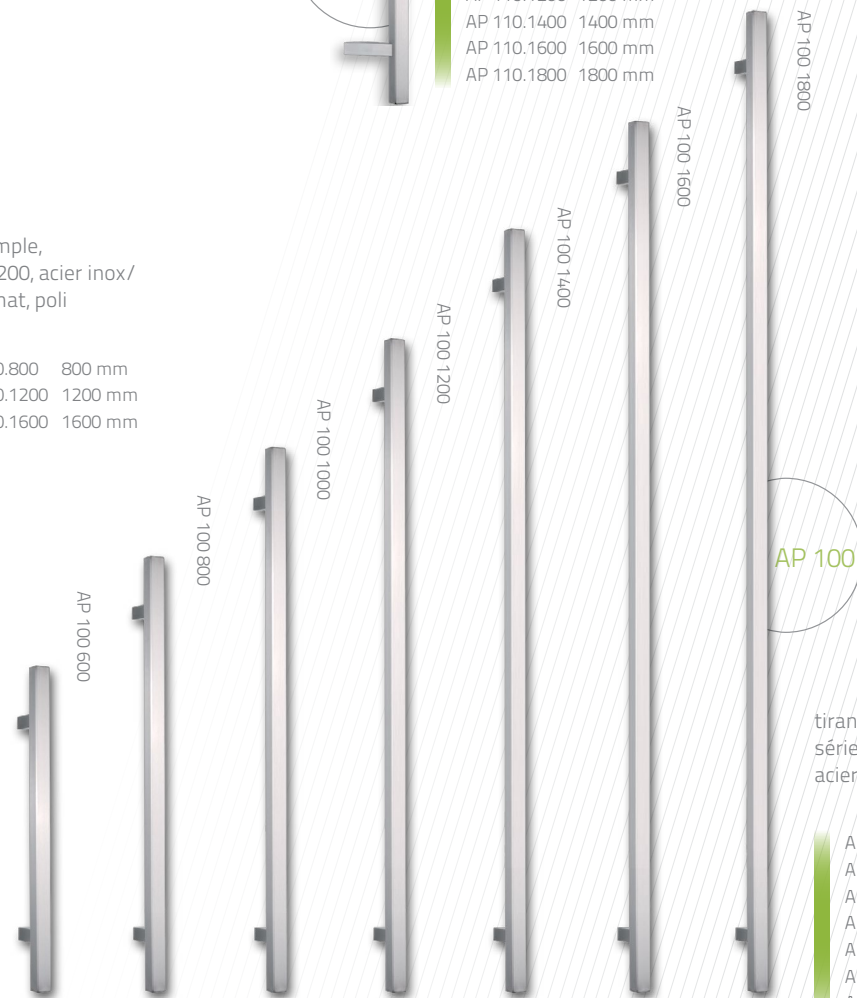
tirant simple, série AP200, acier inox/Jatobe, mat, poli

AP 200.800 800 mm
 AP 200.1200 1200 mm
 AP 200.1600 1600 mm



tirant, série AP210, tirant 45°, acier inox/Jatobe, mat, poli

AP 210.800 800 mm
 AP 210.1200 1200 mm
 AP 210.1600 1600 mm



AP 100

tirant simple, série AP100, acier inox, mat, poli

AP 100.600 600 mm
 AP 100.800 800 mm
 AP 100.1000 1000 mm
 AP 100.1200 1200 mm
 AP 100.1400 1400 mm
 AP 100.1600 1600 mm
 AP 100.1800 1800 mm



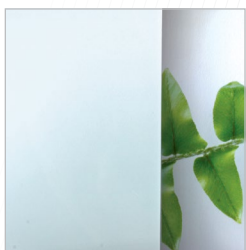
//MOTIFS



Master-Point



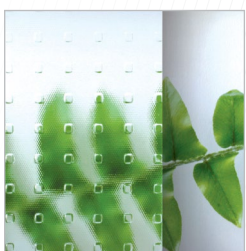
Chinchilla



Satinata



Master-Ligne



Master-Carre

Aluprof propose une large gamme de vitrages avec motifs, en verre transparent et décoratif dans les modèles les plus populaires.

Tous les modèles de portes sont disponibles avec vitrage latéral et imposte.

Variante 1: Verre sablé (motif)

Variante 2: Verre transparent

Variante 3: Verre ornemental

Les vitrages latéraux et impostes se composent de triple vitrage avec intercalaires warm-edge. Les vitrages latéraux (fixes) peuvent être situés sur une ou sur les deux côtés de la porte. Largeur maxi. du vitrage latéral: 1400 mm

Motifs en option:

"Chinchilla"

"Master-Point"

"Master-Ligne"

"Satinata"

"Master-Carre"

// Revêtements à effet de bois



Chêne doré
ADEC D101

Chêne rustique
ADEC D210

Chêne des marais
ADEC D502

Ébène
ADEC M102

Noyer
ADEC O102

Noyer veiné
ADEC O205

Acajou
ADEC M103

Acajou sapelli
ADEC M204

Pin
ADEC S106

Pin
ADEC S110



Sapin
ADEC J107

Sapin
ADEC S208

Hêtre
ADEC B108

Griottier
ADEC W109

Wengé
ADEC W205

Winchester
ADEC D207

Merisier
ADEC C110

Merisier
ADEC C212

Merisier foncé
ADEC C106

Châtaignier
ADEC K101

// Couleurs RAL
et couleurs structurales*



*Toutes les couleurs RAL et les couleurs structurales sont disponibles selon l'offre Aluprof
Les couleurs présentées peuvent varier légèrement



AP01



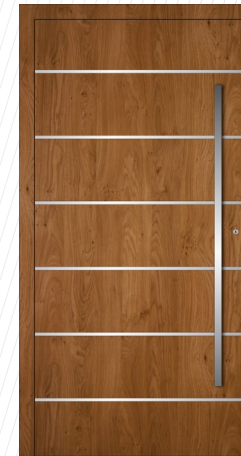
AP02



AP02_P



AP03



AP04



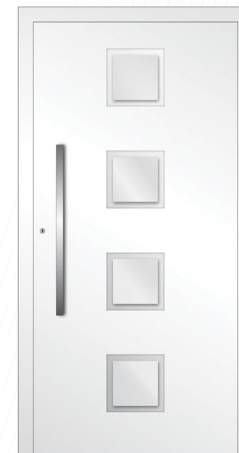
AP05



AP06



AP07



AP08



AP09



AP10



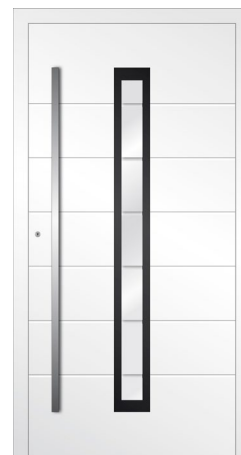
AP11



AP12



AP13



AP14



AP15



AP16



AP17



AP18



AP19



AP20



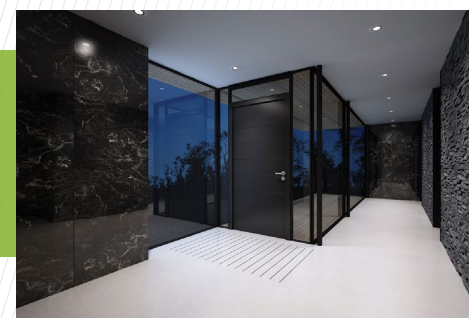
WWW.HOME.ALUPROF.EU

Visitez notre site www.home.aluprof.eu pour en savoir plus sur les systèmes en aluminium basse énergie pour la construction.





BIEN PLUS QU'UNE MAISON





Atelier de fabrication à Bielsko-Biała
ul. Warszawska 153, 43-300 Bielsko-Biała
tel.: +48 (33) 819 53 00, fax +48 (33) 822 05 12



www.home.alupof.eu